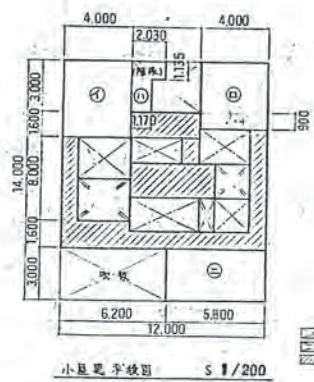
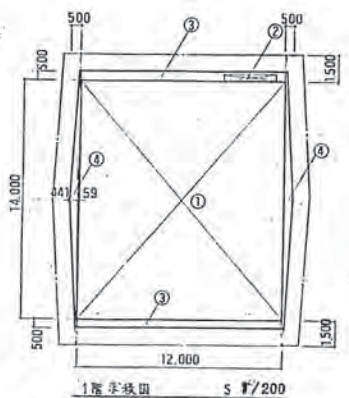






H258030011002F

工事概要	
工事名称	綱島こどもログハウス新築工事
建設元	横浜市港北区綱島南186 綱島公園内
用途・地区	第一種住居利用地域
建物構造	木組構法 平葺建
敷地面積	27.916.95 M <sup>2</sup>
建築面積	188.385 M <sup>2</sup>
延床面積	224.986 M <sup>2</sup>



$$\begin{aligned} ① &= 14.00 \times 12.00 = 168.0 \\ ② &= 2.75 \times 0.4 = 1.1 \\ ③ &= 0.5 \times 12.00 = 6.0 \\ ④ &= 15.00 \times 0.059 + 15.00 \times 0.441 \times 1/2 = 4.1925 \\ ① + ② &= 169.1 \\ 1 \text{ 階床面積} &= 169.10 \text{ M}^2 \\ ⑤ &= 4.6 \times 4.0 = 18.40 \\ ⑥ &= 3.9 \times 4.0 = 15.60 \\ ⑦ &= 1.135 \times 2.030 = 2.30425 \\ ⑧ &= 3.0 \times 5.8 = 17.40 \\ ⑤ + ⑥ + ⑦ + ⑧ &= 53.886 \\ \text{小屋足子面積} &= 55.886 \text{ M}^2 \\ ① + ③ \times 2 + ④ \times 2 &= 188.385 \\ \text{建築面積} &= 188.385 \text{ M}^2 \end{aligned}$$

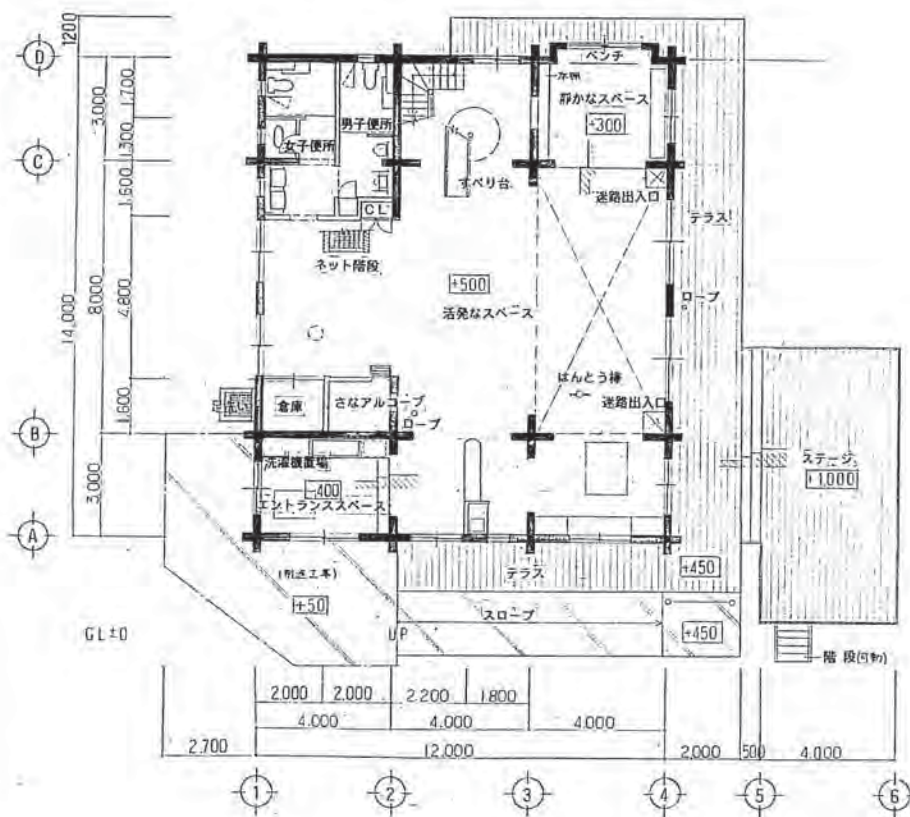
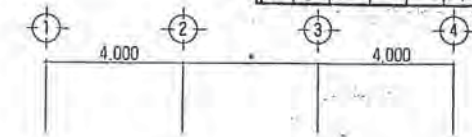
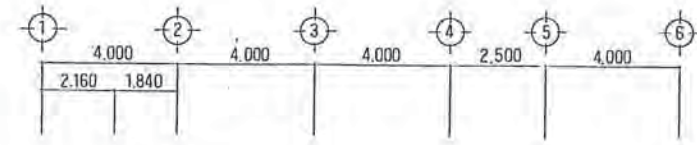
外部仕上表					
足 地	台板 ⑫ 20mm厚	平瓦 シンクル等	プラスチック ⑫100 瓦	瓦 瓦	スチールパイプ 38 x 185 ステンプル付上
軒 瓦	スチールパイプ ⑫ 185 瓦	ステンプル付上		建 瓦	木製 一部カラーアルミ
外 壁	200mm厚	ステンプル付上		タ 瓦	超耐火バーディック
基 礎	鉄筋コンクリート打放しモルタル補修			バルコニー	全 上
軒 瓦	塩ビ管瓦 ⑫20			ス テ ー ジ	全 上
壁 瓦	タタキ瓦			ス ロ ー プ	土間コンクリート ⑫150 橋引上 (五のハーフ・イン・ボム)

内部仕上表							
室 名	床	中 米	壁	窓	天井	C 目	備 考
エントランススペース	コンクリート下地 モルタル金ゴシ上	木製 ステンプル付上	100	200mm厚 一部⑫12mm厚 ステンプル付上 (木製)			冷室、天井、作業台、工作テーブル、椅子等
居間スペース	スチールパイプフローリング⑫35 ステンプル付上			全 上			
小サマールコート	合板⑫15上	スチールパイプフローリング⑫35	一部木製 ステンプル付上	200mm厚 一部⑫12mm厚 ステンプル付上 (木製)			
前かきスペース	全 上			200mm厚			
見守り人スペース	全 上	一部木製 ステンプル付上		200mm厚 一部⑫12mm厚 ステンプル付上 (木製)			金網カウチ、豆焼網、木切網、木切網、流シテーブル(1200 x 1500mm)、イス(10)、椅子(1500 x 500)3台
男子便所	右板⑫15上 長尺指板⑫25	一部木製 ステンプル付上		全 上	石膏ボード⑫9下地 化粧石膏ボード⑫9	2.500	購入：ステンレスバックラッシュ
女子便所	全 上	全 上		全 上	全 上	2.300	
C L	合板⑫15	一部木製 ステンプル付上		200mm厚	全 上	2.300	棚上げ段
倉 庫	スチールパイプフローリング⑫35 ステンプル付上	全 上		全 上			棚上げ段 (固定)
小屋足子・スチール足路	スチールパイプフローリング⑫35 ステンプル付上	全 上		S P F 材 ⑫12 羽目板 ⑫12 ステンプル付上 (木製)			
地下道路	コンクリート下地 長尺指板⑫25			コンクリート打放しモルタル補修 塩ビ管瓦 ⑫12 羽目板 ステンプル付上	フアンハーフのSP		

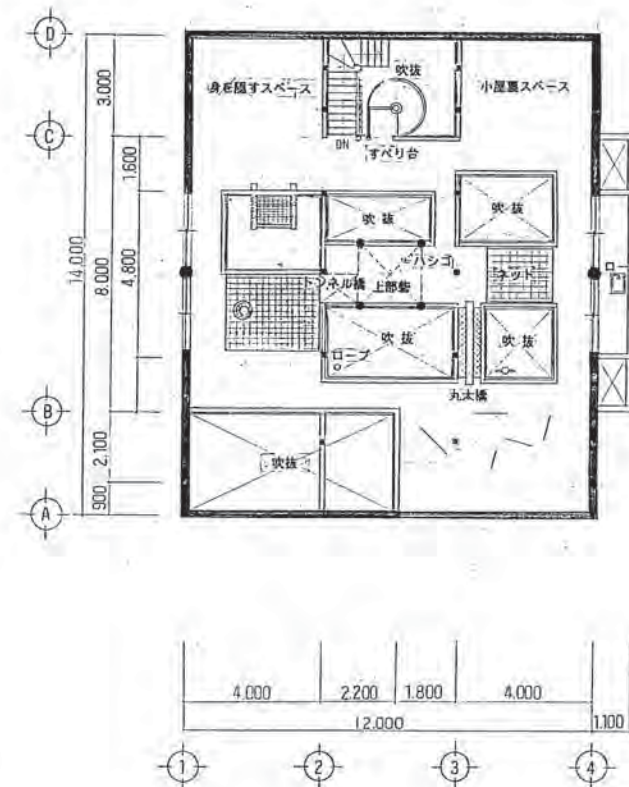
工事名 綱島公園こどもログハウス(仮称)新築工事 年月日 H3.12  
 図番 A-08 工事概要・外部仕上表・内部仕上表 縮尺 1/200



工事  
 図  
 1/100  
 258030011003F



1 階平面図 S 1:100

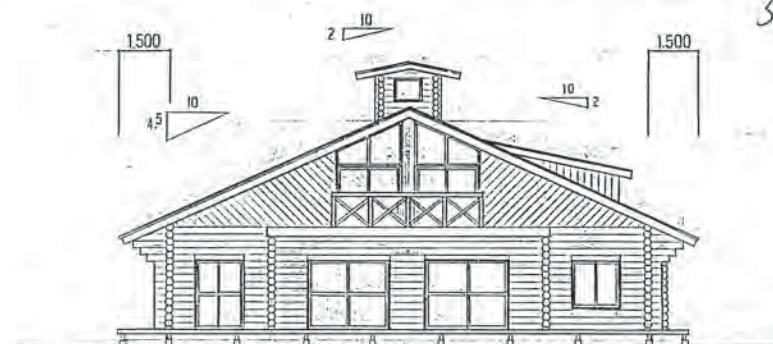


小屋裏平面図 S 1:100

工事名	網島公園こどもログハウス(仮称)新築工事	年月日	H3.12
図番	A-09	1階平面図・小屋裏平面図(2階)	縮尺 1/100



H	2	5	8	0	3	0	0	1	1	0	0	4	F
---	---	---	---	---	---	---	---	---	---	---	---	---	---



南側立面圖

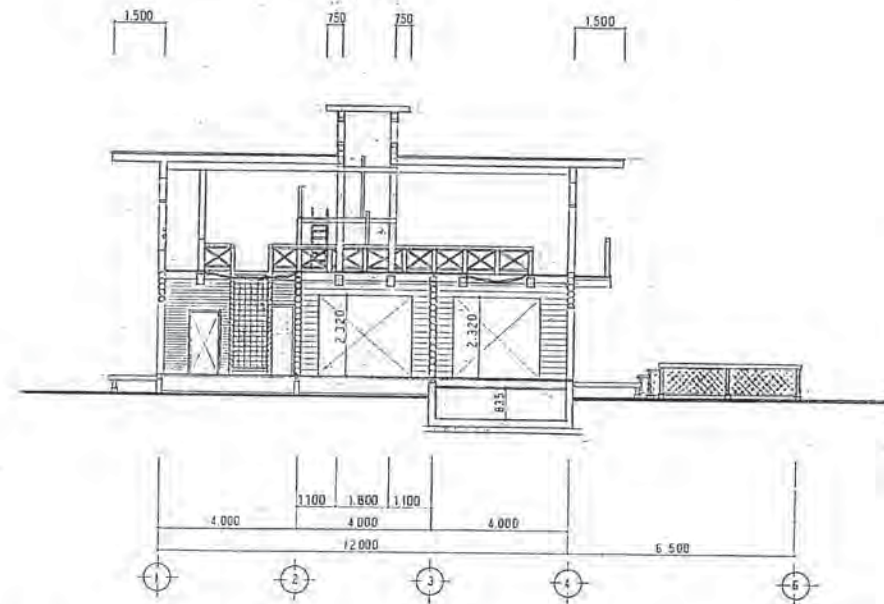
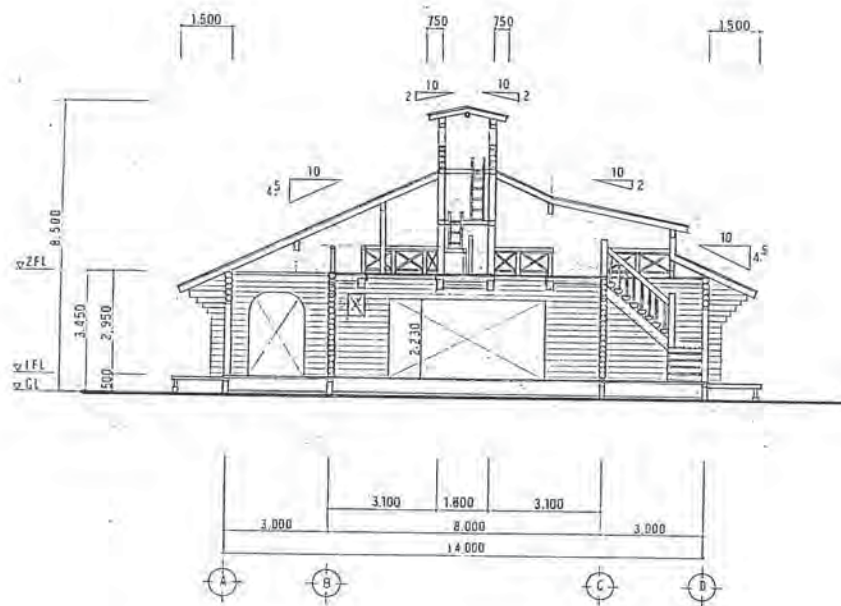


北側立面圖

工事名	網島公園こどもログハウス(仮称)新築工事	年月日	H3.12
図番	A-10	立面図	図尺 1/100

工事 用 図 建 物 図 有 番 号 施 設 番 号 図 面 種 別 図 面 尺 寸 番 号 特 記  
**H258030011005F**

6



断面図 S: 1/100

工事名	網島公園こどもログハウス(仮称)新築工事	年月日	H3. 12
図番	A-11	断面図	1/100

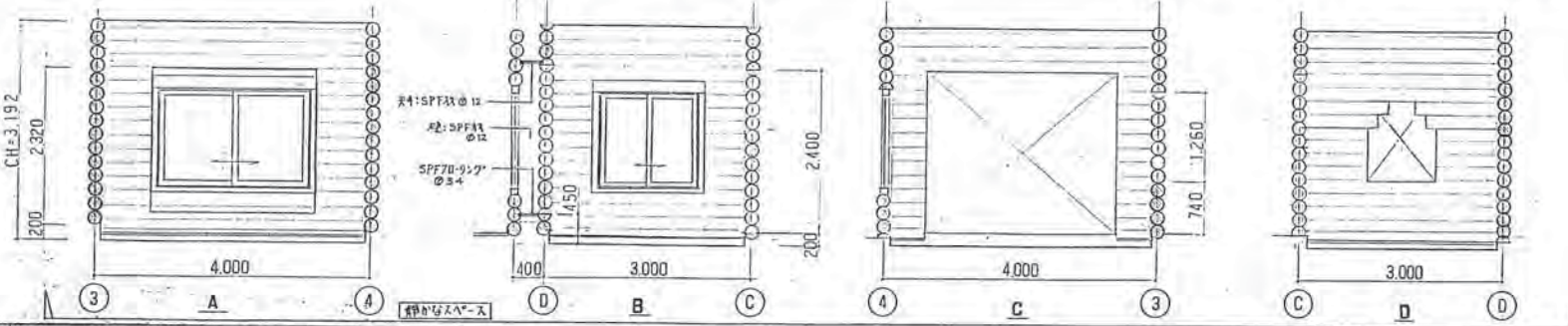
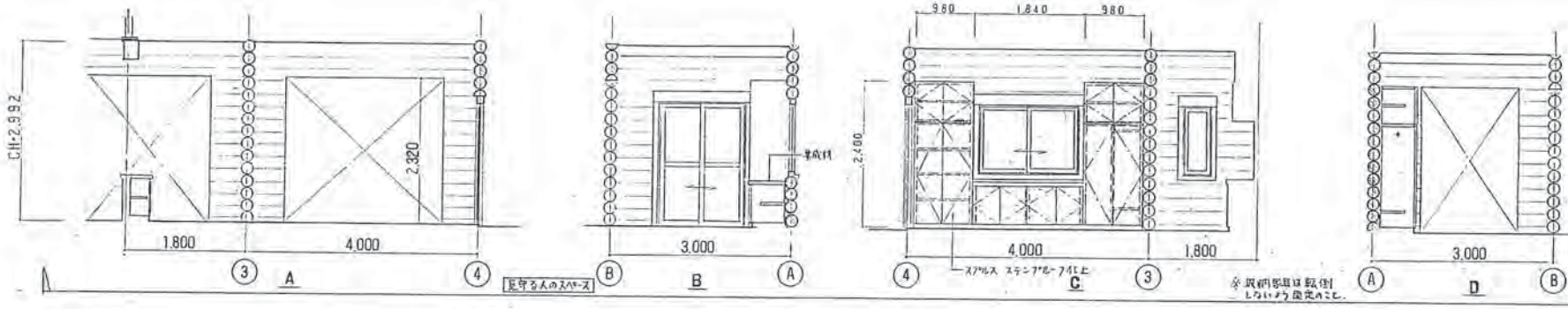
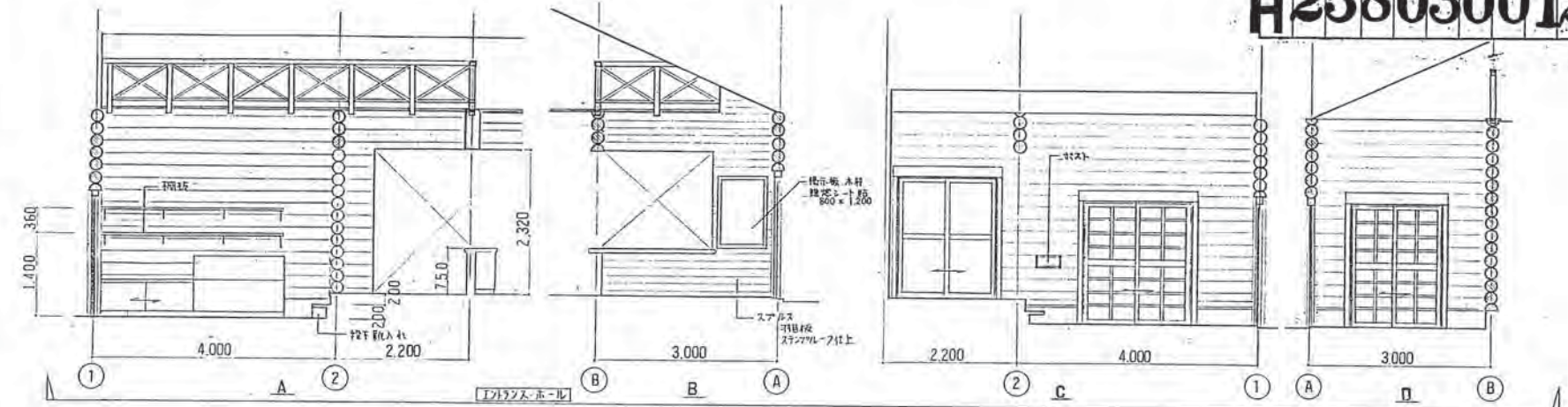






工事番号 H258030012002F  
 図面番号 12002F  
 図面備考 図面備考

8



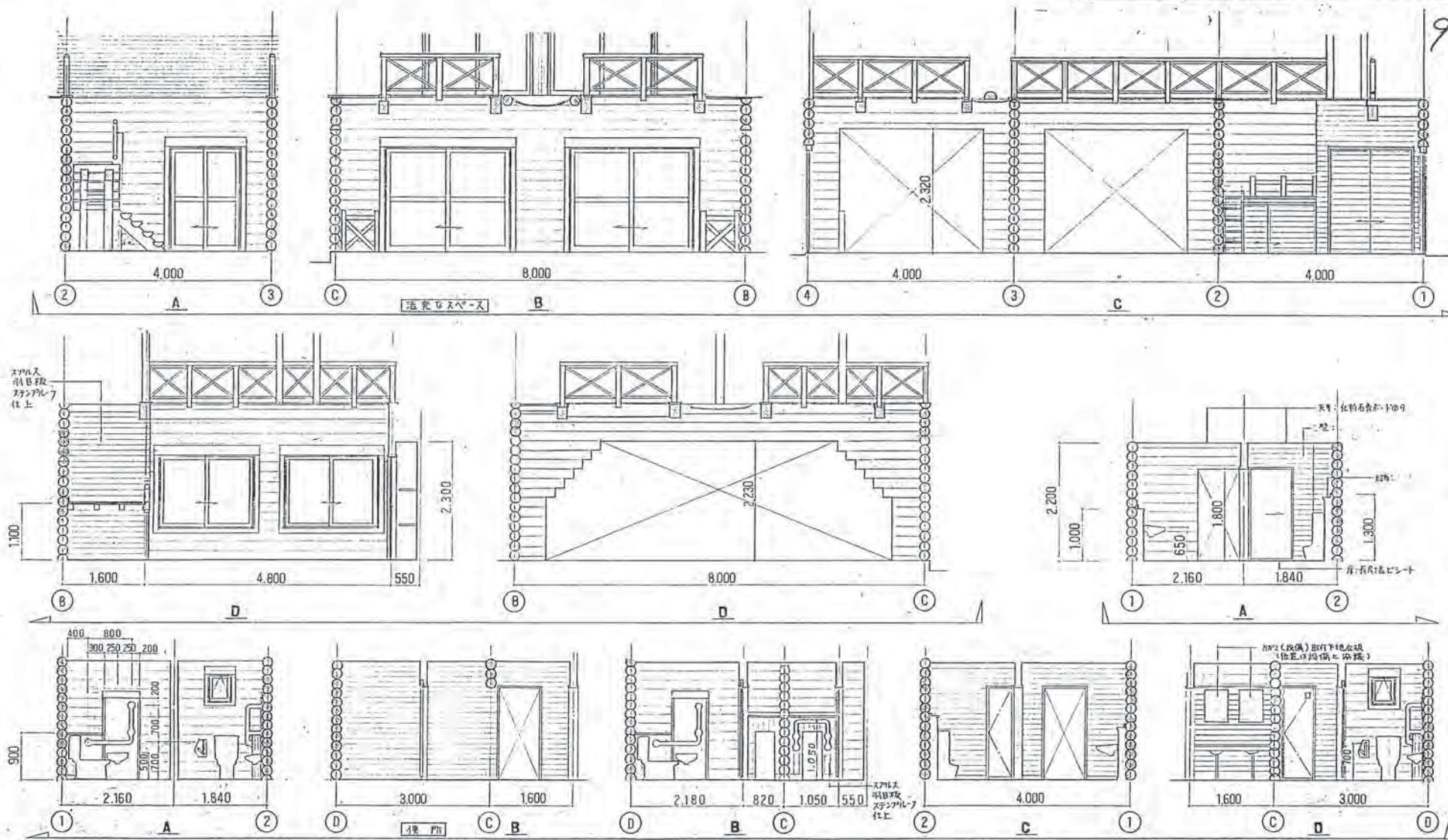
工事名	網島公園こどもログハウス(仮称)新築工事	年月日	H3.12
図番	A-13	図面備考	1/50

注：ログ段数・天井根太方向・梁寸法等は構造図面による事



工事種別  
 用途  
 建物種別  
 延床面積  
 階数  
 構造  
 基礎  
 屋根  
 外装  
 内装  
 設備  
 備考  
 H258030012003F

9



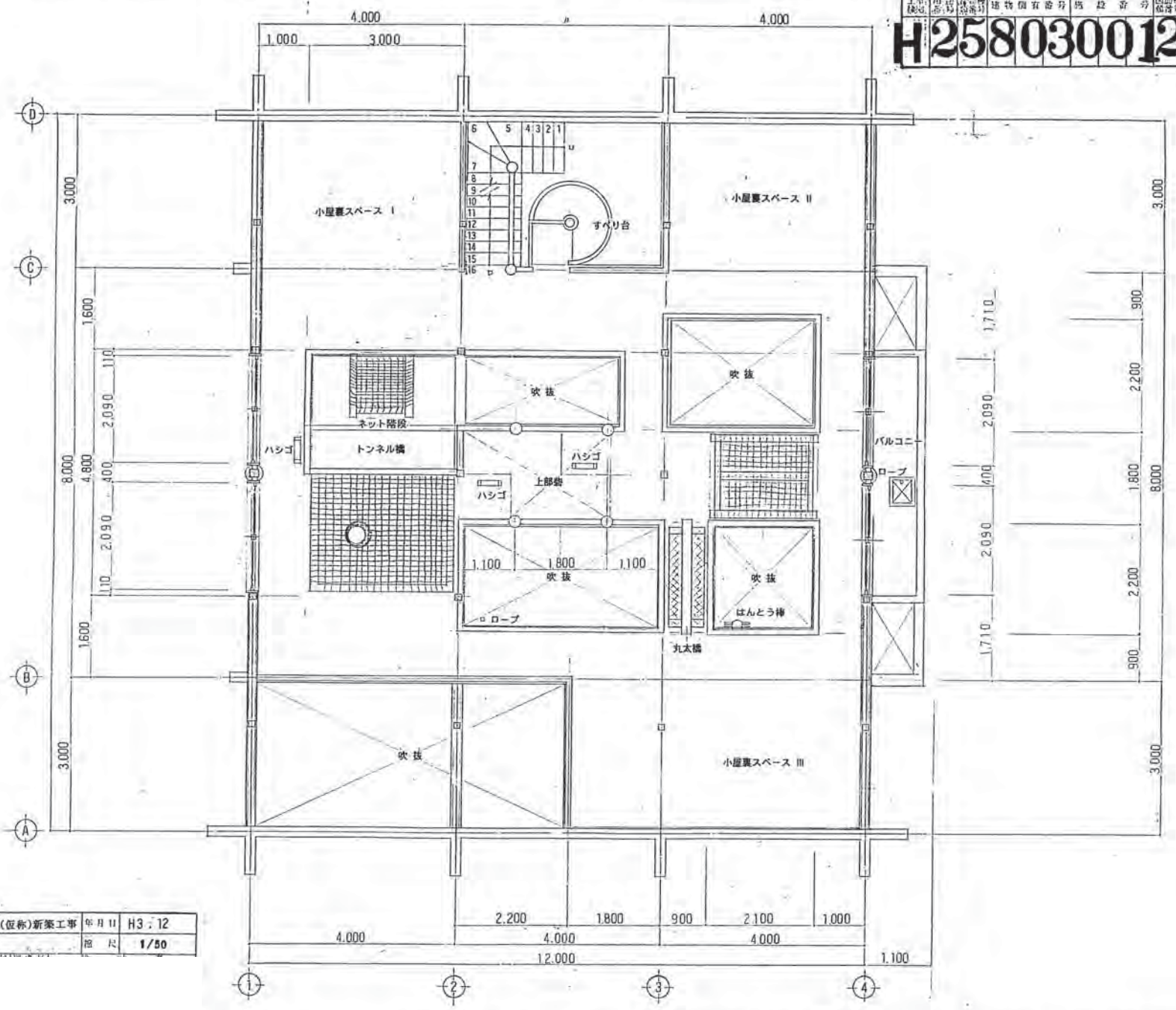
工事名	新島公園こどもログハウス(仮称)新築工事	年月日	H3.12
図番	A-14	図尺	1/50



工事 種別	用途 区分	建築 時期	建物 構造	建築 面積	延床 面積	図面 枚数	図面 枚数	図面 枚数	図面 枚数

**H258030012004F**

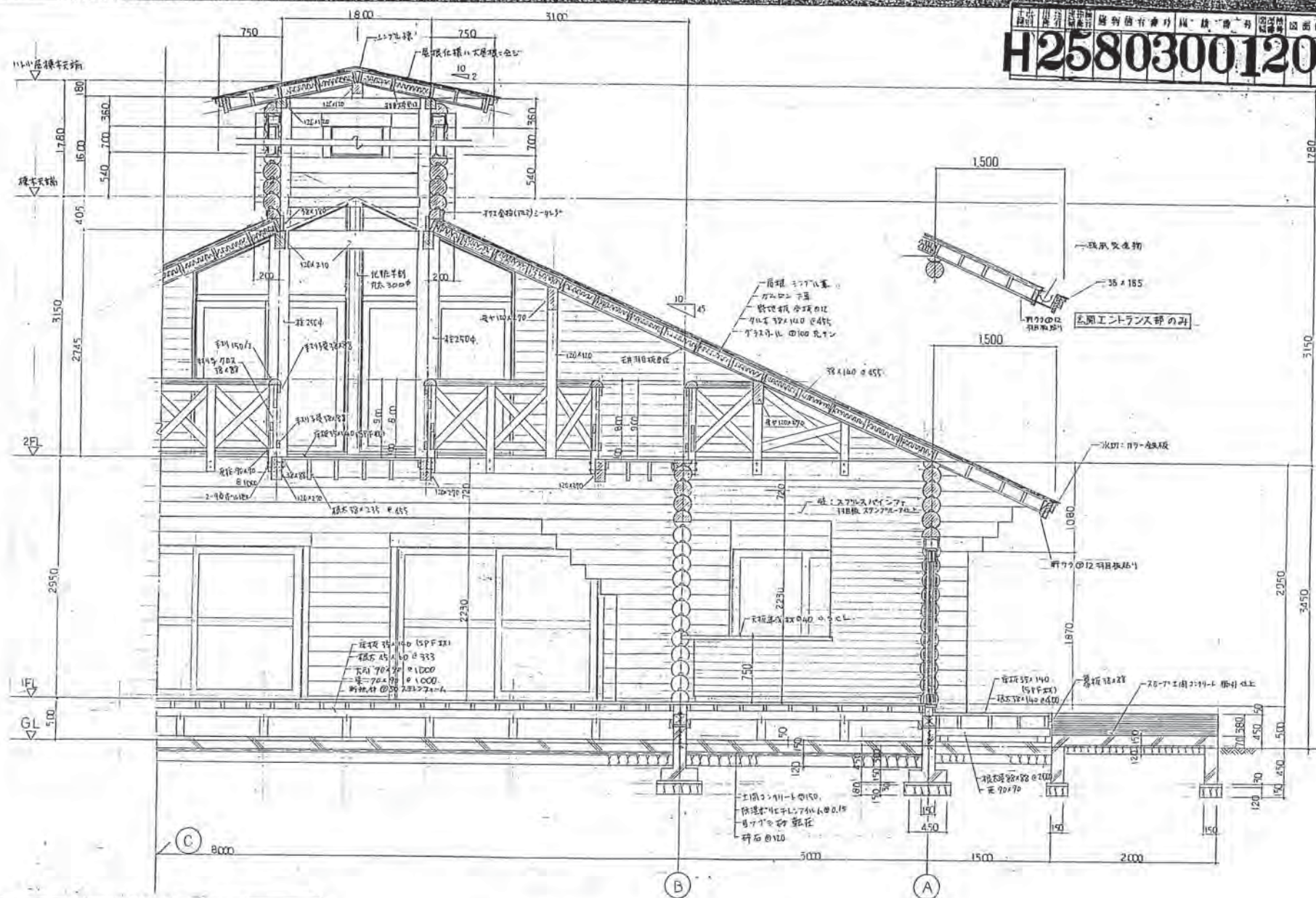
10



工事名	網島公園こどもログハウス(仮称)新築工事	年月日	H3.12
図番	A-15	小図裏平面詳細図	縮尺 1/50



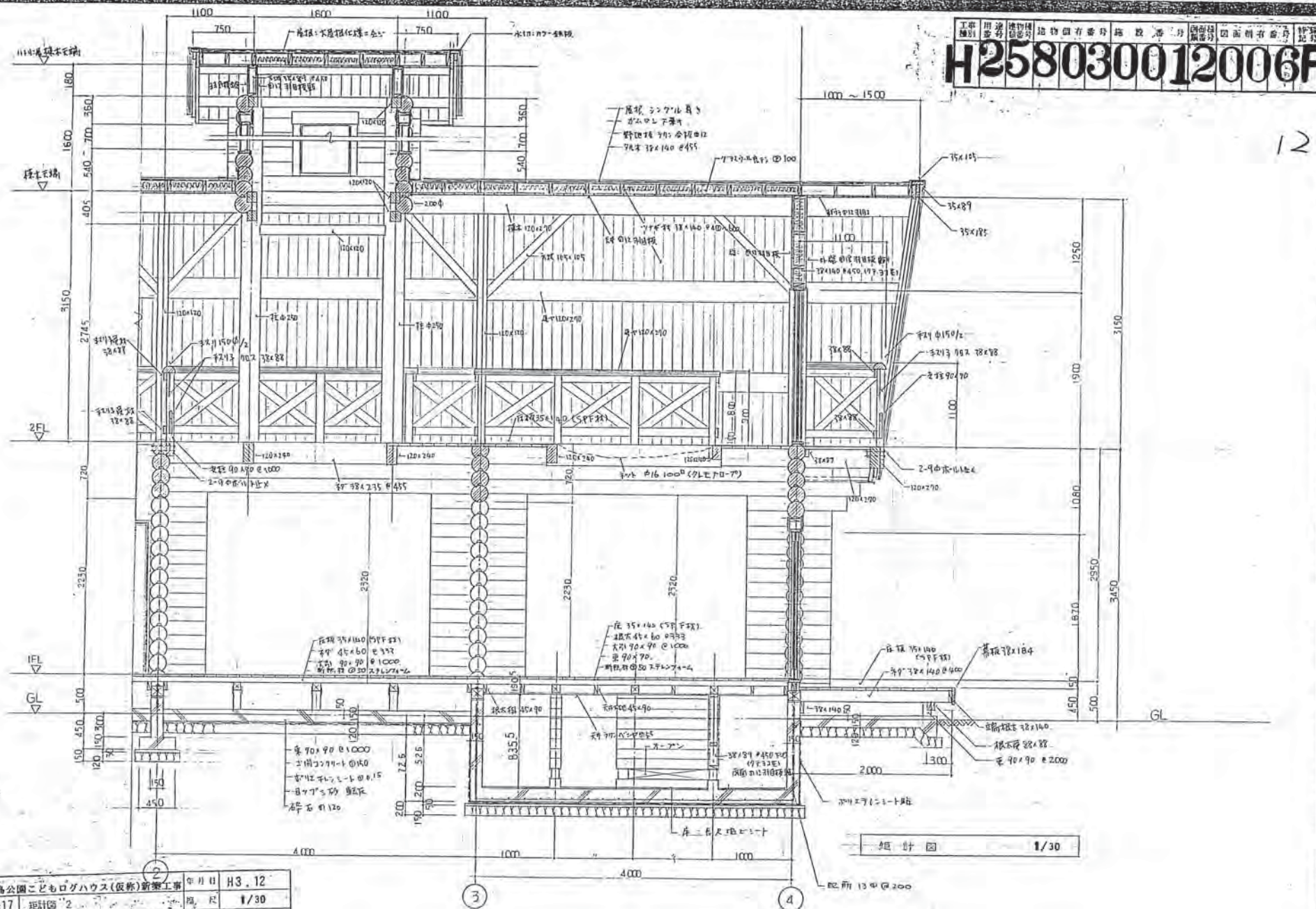
H258030012005A



工事名	綱島公園こどもログハウス(仮称)新築工事		年月日	H3.12
図番	A-16	短計図 1	縮 尺	1/30

矩 計 圖 1/30





H258030012006F

12

工界名	網島公園こどもログハウス(仮称)新築工事	年月日	H3.12
図番	A-17	縮尺	1/30

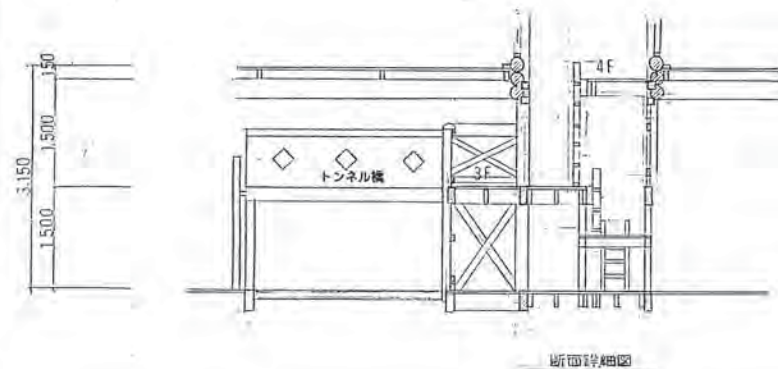
縮尺 1/30



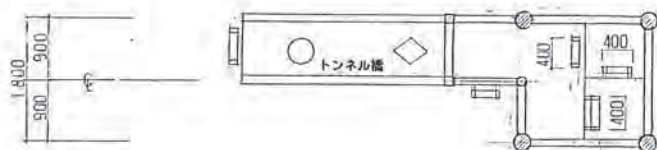




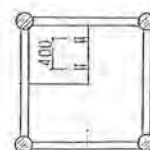
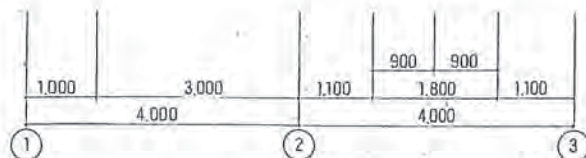
14



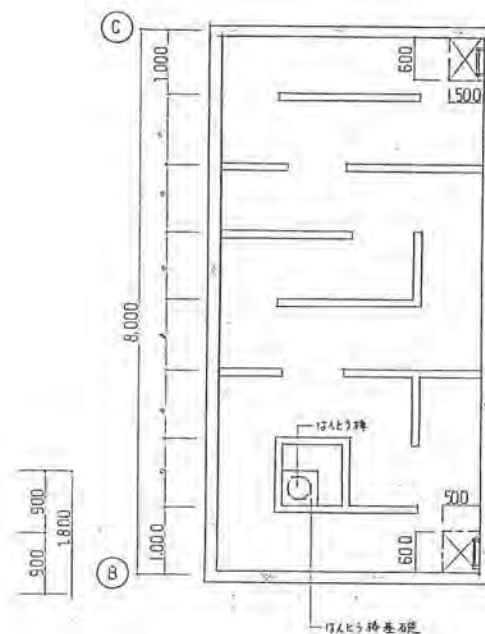
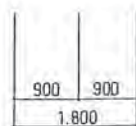
断面図詳細



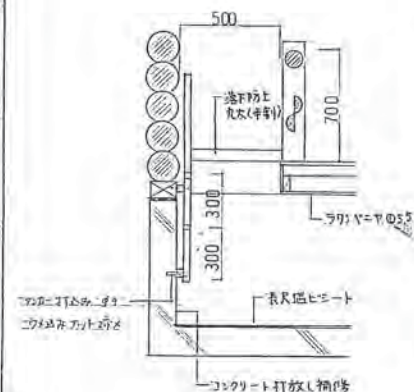
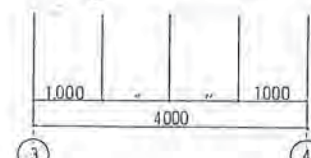
3階平面図



4階平面図



地下通路平面図

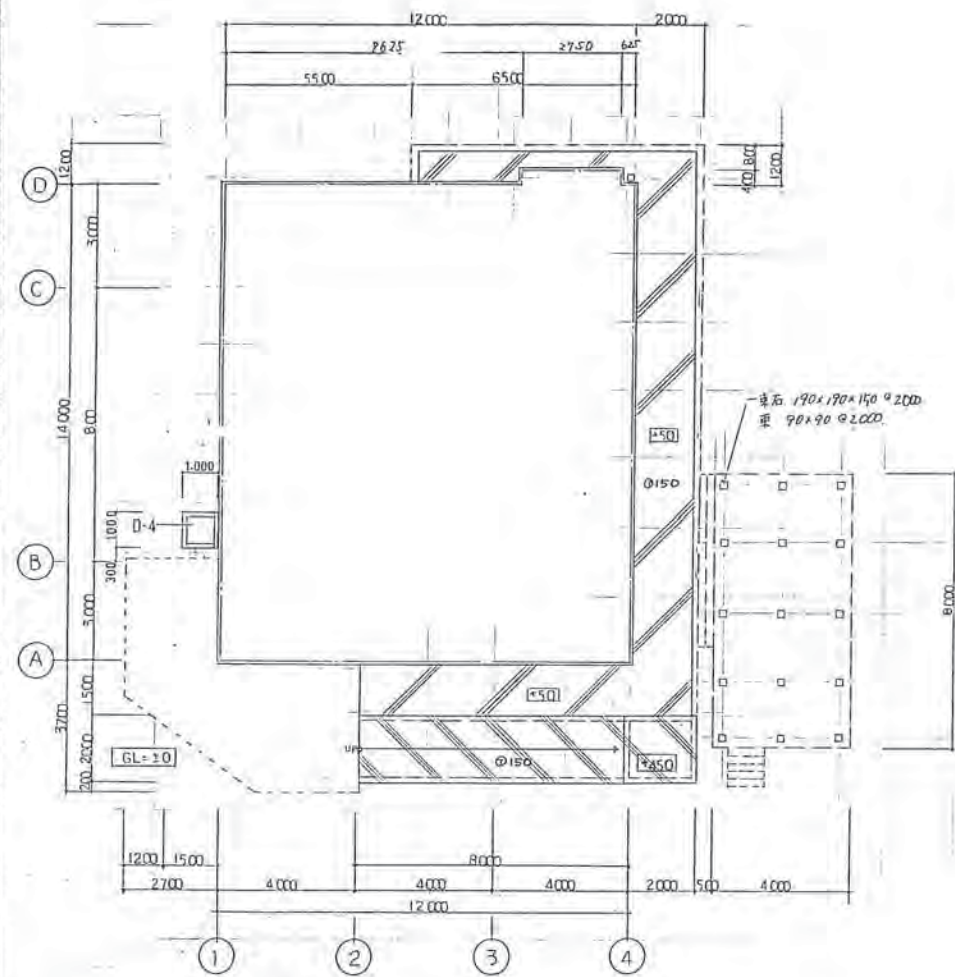


通路出入口詳細 1/20



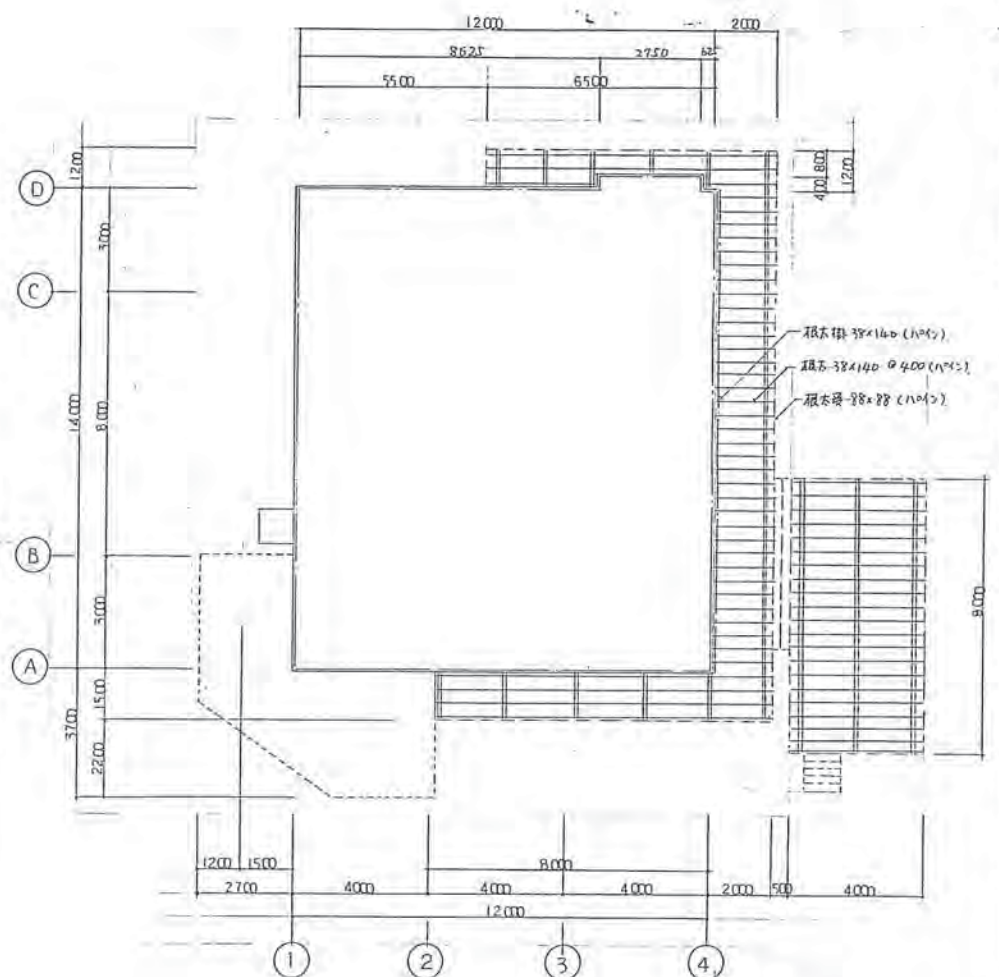






テラス・ステージ基礎伏図 1/100

工事名	綱島公園こどもログハウス(仮称)新築工事	年月日	H3.12
図番	A-31	テラス・ステージ基礎伏図・床伏図	縮尺 1/100



テラス・ステージ床伏図 1/100

※ 根太 38x140 (H40)

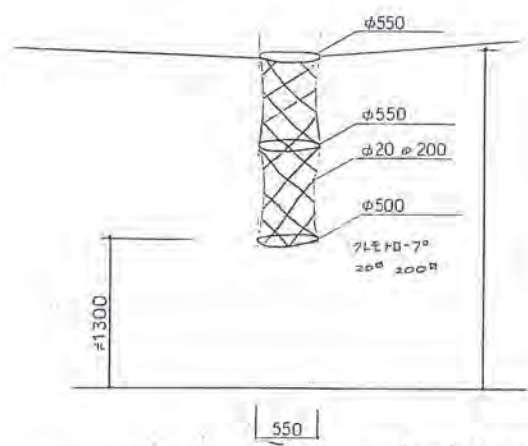
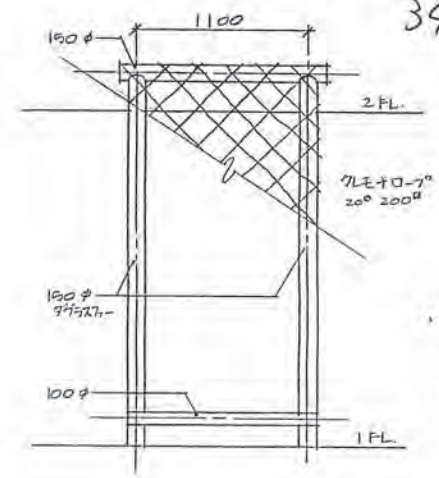
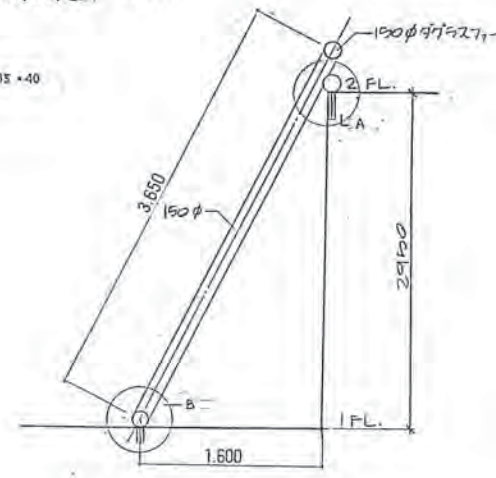
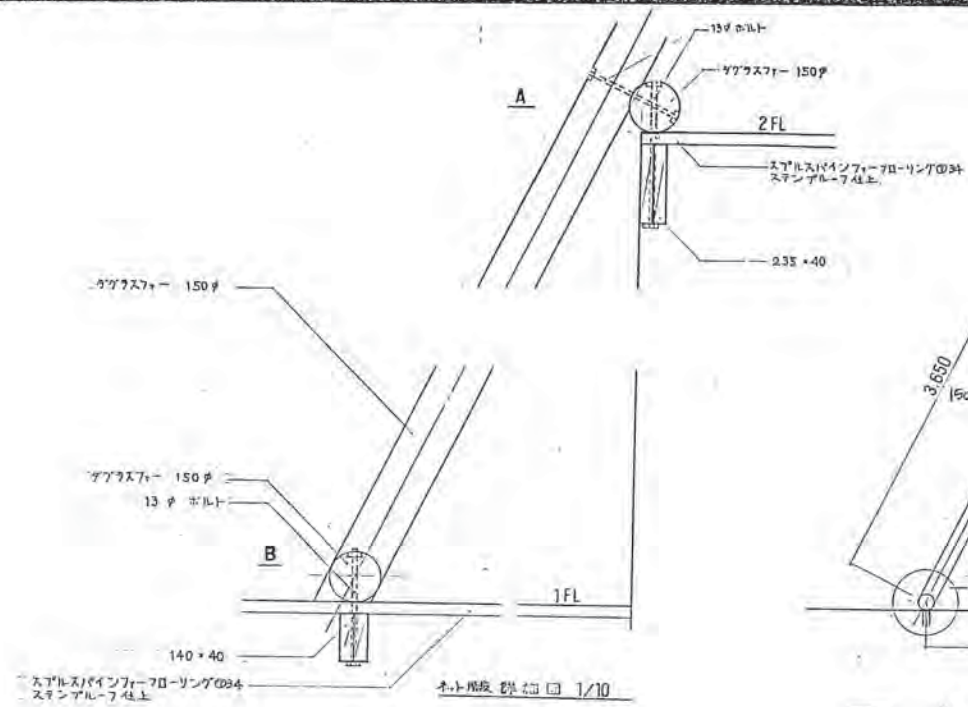
※ テラス・ステージ部はコンクリート加圧注入処理







工程类别	用途	建筑物名称	建筑物有编号	楼层编号	四面墙体编号	四面墙体有编号	楼层编号
H	2	5	8	0	3	0	0
1	7	0	0	2	F		



ネットチュ-7"

工 事 名	網島公園こどもログハウス(仮称)新築工事	年 月 日	H3.12
図 番	A-39 造具詳細図-2	縮 尺	1/10・1/30